



B13R-7 / B15R-7 / B16R-7

7ER-SERIE GABELSTAPLER

Elektro 1,25 bis 1,6 t

Dreirad



Wegweisend

Unsere neu entwickelten Elektro Dreiradstapler der Doosan 7er-Baureihe bieten durch moderne Drehstromtechnik optimale Performance bei minimalem Energieverbrauch. Das ergonomische Design des Fahrerplatzes ermöglicht dem Fahrer nicht nur eine optimale Kontrolle in jeder Situation, sondern erhöht die Produktivität und reduziert die Belastung und die Ermüdung.

Die ergonomisch designte Fahrgastzelle unterstützt den Arbeitseinsatz und die Aufmerksamkeit des Fahrers durch Reduzierung von Stressfaktoren und Ermüdung bei gleichzeitiger Erhöhung der Produktivität.

Die neuen Modelle bieten verbesserte Durchsicht und modernste ergonomische Hydrauliksteuerung.

Verlängerte Wartungsintervalle und technisch hoch entwickelte Komponenten reduzieren die Gesamtwartungskosten. Das moderne AC System

bietet eine unschlagbare Kombination aus Kraft, Leistung und Zuverlässigkeit. Jeder einzelne Parameter ist speziell auf die individuellen Bedürfnisse einstellbar und bietet maximale Kontrolle und Präzision in jeder Funktion.

Dank der langlebigen Konstruktion und des zusätzlichen Stabilitätssystems übertreffen die Doosan ElektroGabelstapler der neuen 7er-Serie die höchsten Sicherheitsanforderungen.

“ Höhere Hub- und Fahrgeschwindigkeit helfen mir optimale Effizienz in meinem Job zu erreichen.

”

PRODUKTIVITÄT

- Maximale Durchsicht
- Komfortables Fahrverhalten
- Fahrtrichtungsschalter auf Lifthebel



“ Die Robustheit des Doosan Staplers stellt sicher, dass selbst der härteste Einsatz erledigt werden kann.

”

ZUVERLÄSSIGKEIT

- Langlebiges Getriebe
- Beständiger Lenkachs Antrieb
- Ölgekühlte Lamellenbremsen



“ Das Doosan Service Netzwerk hat mich nie im Stich gelassen.

”

WARTUNGSFREUNDLICH

- Flächendeckendes Doosan Service Netzwerk
- Schnelle Ersatzteilverfügbarkeit
- Easy to fix Design



“ Mit den sicheren Eigenschaften der Doosan Gabelstapler, ist jeder Einsatz risikofrei und komfortabel.

”

SICHERHEIT UND ERGONOMIE

- Rampenhalt
- Operator Sensing System (OSS)
- Geschwindigkeitskontrolle in Kurven
- Sperre der Hydraulikfunktionen (ISO3691)



7er-Serie Gabelstapler

Die Doosan 3-Rad Elektro stapler bieten viel Kraft, exzellente Leistung, erhöhte Sicherheit, Fahrkomfort, herausragende Wartungsfreundlichkeit und Zuverlässigkeit.

MAXIMALE PRODUKTIVITÄT

- Optimale Durchsicht
- Gleichmäßige & reaktionsschnelle Beschleunigung
- Fahrtrichtungsschalter auf Lifthebel
- Batteriewechsel SRIO

SICHERHEIT

- Rampenhalt
- Automatische Geschwindigkeitskontrolle
- Sperre der Hydraulikfunktionen (ISO3691)
- Operator Sensing System (OSS)
- Bewegliche Frontachse
- Not-Aus-Schalter
- LED Beleuchtung
- Großer Panoramaspiegel
- Kriechgang Modus



HERVORRAGENDE ERGONOMIE

- Übersichtliches Instrumentenfeld
- Ablagesystem
- Kleines Lenkrad
- Einstellbarer Fahrersitz
- Stufenlos verstellbare Lenksäule

HÖCHSTE ZUVERLÄSSIGKEIT

- Zuverlässige AC Steuerung
- Robuster und langlebiger Lenkachs Antrieb
- Ölgekühlte Lamellenbremse
- Robuste Rahmenstruktur & stabile Fahrerschutzdachkonstruktion

OPTIMALE WARTUNG

- Weltweites Servicenetzwerk
- Doosan Originalersatzteile
- Leichter Zugang zur Steuereinheit
- Easy View Softwareprogramm
- Wartungsfreier Lenkachs Antrieb

Maximale Produktivität



Die übersichtlich angeordneten Hydraulikschläuche und Ketten bieten eine gute Durchsicht nach vorn.



Lifthebel mit Fahrrichtungsschalter **OPTION**

Der Fahrrichtungsschalter befindet sich als Wippe im inneren Hydraulikhebel. Diese ermöglicht eine schnelle und sichere Fahrrichtungsänderung, da es keine Notwendigkeit gibt, die Hände vom Lenkrad und Hydraulikhebel zu lösen.



Batteriewechsel SRIO **OPTION**

Das Batteriewechselsystem (SRIO) reduziert die benötigte Zeit des Batteriewechsels zu einem absoluten Minimum und verkürzt so die Ausfallzeit Ihres Staplers signifikant.



Produktives Beschleunigungs- und Bremssystem

Das produktive Beschleunigungs- und Bremssystem bietet dem Fahrer maximale Sicherheit und Komfort. Beim Starten des Staplers ist die Anfangsbeschleunigung für ein sicheres und gleichmäßiges Fahren reduziert. Bei mittlerer und schneller Fahrgeschwindigkeit erhöht sich die Beschleunigung für einen produktiveren Einsatz.



Maximum an Durchsicht

Das präzise gestaltete Fahrschutzdach mit abgewinkelten Dachstreben gewährleistet eine ideale Sicht nach oben und gewährt Stabilität, sowie Sicherheit. Die exzellenten Sichtverhältnisse ermöglichen schnelles und effizientes Arbeiten.

“Steigern Sie Ihre Produktivität mit Doosan”

Sicherheitsmerkmale



LED Beleuchtung **OPTION**

Deutlich heller und eine längere Lebensdauer als konventionelle Lampen bei geringem Energieverbrauch.



Not-Aus-Schalter

Der Fahrer kann den Not-Aus-Schalter schnell einhändig betätigen.



Großer Panoramaspiegel **OPTION**

Bietet dem Fahrer eine klare Sicht auf den Bereich hinter dem Stapler und verbessert Sicherheit und Effizienz.



Rampenhalt

Die Steuerung verhindert innerhalb von 5 Sekunden ein rückwärtiges Rollen des Gabelstaplers sobald dieser auf einem Gefälle angehalten wird.



Sperre der Hydraulikfunktionen (ISO3691)

Durch die automatische Sperre der Hydraulikfunktionen wird ein unbeabsichtigtes Absinken der Last verhindert, auch wenn der Fahrer die Maschine verlässt.



Geschwindigkeitskontrolle in Kurven

Über den Lenkwinkelsensor wird bei Kurvenfahrten, je nach Lenkeinschlag, automatisch die Fahrgeschwindigkeit reduziert. Die elektromotorische Abbremsung greift unabhängig von dem gewählten Fahrprogramm ein und hält die auf Fahrer, Last und Fahrzeug einwirkenden Fliehkräfte auf einem konstant niedrigen Niveau. Ein gefährliches Aufschaukeln oder Kippen des Staplers ist hierdurch nahezu ausgeschlossen.



Hinterer Haltegriff mit Hupentaster

Verstärkt die Sicherheit und den Komfort beim Rückwärtsfahren.

“Doosan bringt **Sicherheit** auf ein höheres Niveau”

Sicherheit und optimale Ergonomie



Sicherheit



Operator Sensing System (OSS)

Wann auch immer der Fahrer den Sitz verlässt, werden alle Funktionen, die das Heben und Fahren betreffen, unterbrochen. Dieses System vermeidet jegliche, unbeabsichtigte Bewegung ohne den Fahrer.



Bewegliche Frontachse

Der Radabstand wird größer wenn die Frontachse nach vorne verschoben ist (durch Rückneigung des Hubmastes). Daraus ergibt sich eine bessere Stabilität für den Gabelstapler. Ist der Radabstand verkürzt (durch Vorwärtsneigung des Hubmastes) vereinfacht sich das Manövrieren des Staplers in engen Umgebungen.



Kriechgang Modus

Sobald der Kriechgang Modus während des Einsatzes betätigt wird, verringert sich die Fahrgeschwindigkeit auf ein vordefiniertes Tempo ohne die Hubgeschwindigkeit zu beeinträchtigen. Dieser Modus gewährleistet sicheres Manövrieren in schwierigen Einsatzbereichen.

Ergonomie



Einstellbarer Fahrersitz (Grammer, **OPTION**)

Der vollgedeckte Komfortsitz kann an die individuellen Anforderungen des Fahrers angepasst werden. Eine zusätzliche Heizung ist ebenfalls erhältlich, um den Komfort für den Fahrer zu erhöhen.



Ablagesystem

Zahlreiche Ablagemöglichkeiten, der große Getränkehalter, USB-Anschluss, 12V Steckdose und Clip-Board Halter bieten dem Fahrer einen zusätzlichen Mehrwert.



Stufenlos verstellbare Lenksäule

Der Fahrer kann die Lenksäule in die für ihn angenehmste Position verstellen.



Kleines Lenkrad

Das Lenkrad hat ein kompaktes Design, um Ermüdungen vorzubeugen.

“Stufenlos **einstellbare**, optimierte **Handhabung** und außergewöhnliche **Zuverlässigkeit** machen die neue 7er-Serie von Doosan zur ersten Wahl bei Fahrern.“

Höchste Zuverlässigkeit

Die 7er-Serie bietet komfortablen und beständigen Einsatz in den verschiedensten Bereichen.

Mit den bewährten Curtis Steuerungen und dem optimierten Design, arbeiten die Doosan Gabelstapler sehr effizient.



◀ Die B16R-7 Serie ist eine gute Lösung für weniger anspruchsvolle Einsätze.



Zuverlässiger Einsatz

Das moderne AC System bietet eine unschlagbare Kombination aus Kraft, Leistung und Zuverlässigkeit. Das für IP 65 eingestufte Steuersystem ist sehr bewährt in allen Bereichen.



Robuster und langlebiger Lenkachsantrieb

Der Lenkachs Antrieb wird durch einen integrierten Controller gesteuert und überträgt die Kraft und das Drehmoment des Fahrmotors zum Achsantrieb, für einen sanften und geräuscharmen Einsatz.



AC Fahr- und Hydraulikmotoren

Wartungsfreier Drehstrommotor.



Ölgekühlte Lamellenbremsen (ODB)

Dabei handelt es sich um 3 doppelseitige Scheiben pro Rad. Die Scheiben sind in Öl getaucht, um sie zu kühlen und gegen Verschleiß zu schützen. Das Doosan ODB System ist komplett eingeschlossen und versiegelt gegen Verschmutzung von Außen, wie zB. Schmutz, Wasser, Verpackungs- und Holzresten.

Optimale Wartung

Weltweites Servicenetzwerk

- Hauptsitz
- Niederlassungen und Service Center



Doosan bietet qualifizierten Support durch das flächendeckende Händlernetzwerk. Egal wo, qualifizierte Techniker sind für Sie da, um optimale Einsatzzeiten zu garantieren.



Doosan Ersatzteile

Das Doosan Distributionszentrum in Belgien liefert qualitativ hochwertige Doosan Originalersatzteile.



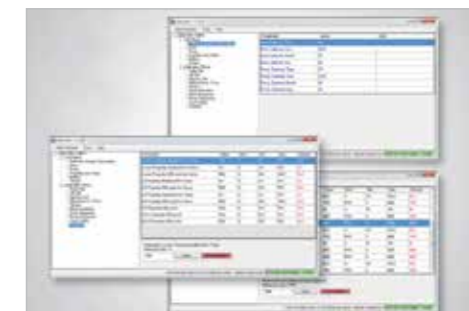
Haube mit weitem Öffnungswinkel und Gasfederverschluß

Werkzeugloses Entfernen der Seitenteile



Bremsölanzeige

Wenn der Stand des Bremsöles unter den Mindeststand fällt, zeigt die Bremsölanzeige dies im Instrumentenfeld an.



Easy View Softwareprogramm

Um das Programm zu nutzen und den Stapler zu überprüfen braucht es nicht mehr als ein Notebook.

DOOSAN IST EIN VERLÄSSLICHER PARTNER



Grundausstattung

| HAUPTMERKMALE | | B13R-7 | B15R-7 | B16R-7 |
|-----------------------------------------------------|-------|--------------------|--------------------|--------------------|
| Tragkraft | kg | 1250 | 1500 | 1600 |
| Lastschwerpunkt | mm | 500 | 500 | 500 |
| Lastabstand | mm | 330 | 330 | 330 |
| Radstand (mit vor/ vertikal/ zurück geneigtem Mast) | mm | 1121 x 1145 x 1195 | 1171 x 1195 x 1245 | 1171 x 1195 x 1245 |
| Arbeitsgangbreite bei Paletten 1.000 x 1.200 quer | mm | 3074 | 3099 | 3124 |
| Arbeitsgangbreite bei Paletten 800 x 1.200 längs | mm | 3196 | 3221 | 3246 |
| Wenderadius | mm | 1415 | 1440 | 1465 |
| Geschwindigkeit: Fahren, beladen/unbeladen | km/h | 12,0 / 13,0 | 12,0 / 12,5 | 12,0 / 12,5 |
| Geschwindigkeit: Heben, beladen/unbeladen | m/sek | 0,30/0,53 | 0,29/0,53 | 0,29/0,53 |
| Geschwindigkeit: Senken, beladen/unbeladen | m/sek | 0,50/0,45 | 0,50/0,45 | 0,50/0,45 |
| Max. Zugkraft, beladen/unbeladen | N | 9623 / 9623 | 9623 / 9623 | 9623 / 9623 |
| Max. Steigfähigkeit, beladen | % | 24/25 | 22/25 | 20/25 |
| Batteriespannung, Nennkapazität | V/Ah | 24/875 | 24/1000 | 24/1000 |

Standardausstattung und Optionen

SICHERHEIT & STABILITÄT

| | |
|-------------------------------------------|----------|
| Rampenhalt | Standard |
| Automatische Geschwindigkeitskontrolle | Standard |
| Sperre der Hydraulikfunktionen (ISO 3691) | Standard |
| Warnsignal bei niedrigem Batteriestand | Standard |
| Operating Sensing System (OSS) | Standard |
| Not-Aus-Schalter | Standard |
| Rückhaltegriff mit Hupentaster | Standard |
| LED Beleuchtung | Option |

KOMFORT FÜR DEN FAHRER (ERGONOMIE)

| | |
|------------------------------------------------------------------|----------|
| Stufenlos verstellbare Lenksäule mit verkleinertem Lenkrad | Standard |
| Einstellbarer Fahrersitz | Standard |
| Übersichtliches Instrumentenfeld | Standard |
| Haltegriff | Standard |
| Getränkehalter, USB-Anschluss & 12V Steckdose, Clip-Board Halter | Standard |
| Premiumsitz: Grammer | Option |
| Panoramaspiegel | Option |

PRODUKTIVITÄT

| | |
|------------------------------------------------------------|----------|
| Exzellente Durchsicht nach vorn | Standard |
| Hydraulische Endlagerdämpfung des 2. Zylinders (FFL & FFT) | Standard |
| Sanfte und reaktionsschnelle Beschleunigung | Standard |
| Batteriewechsel SRIO | Option |
| Fahrtrichtungsschalter im Hydraulikhebel integriert | Option |
| Monopedal | Option |

ZUVERLÄSSIGKEIT

| | |
|---------------------------------------------------------------|----------|
| Komplett in AC Technik | Standard |
| Curtis Steuerung Schutzklasse IP 65 | Standard |
| Ölgekühlte Lamellenbremsen (ODB) | Standard |
| Robuste Rahmenstruktur & stabile Fahrerschutzdachkonstruktion | Standard |
| Robuster und langlebiger Lenkachs Antrieb | Standard |




WARTUNGSFREUNDLICH

| | |
|---------------------------------------------|----------|
| Werkzeugloses Entfernen der Seitenabdeckung | Standard |
| Großer Öffnungswinkel der Batteriehaube | Standard |

■ Standard
■ Option

* Die genannte Ausstattung ist länderspezifisch und variiert von Land zu Land.



-  Produktionsstandort
-  Vertriebszentralen
-  Distributionszentrum

B16R-7-200108v3DE (Januar 2020)



Doosan Industrial Vehicle Europe N.V.
Niederlassung Deutschland
Timmerhellstraße 35
45478 Mülheim an der Ruhr
Tel.: +49 (0) 208-3876845-0
Fax: +49 (0) 208-3876845-15
Website : www.doosan-gabelstapler.de

Autorisierter Händler

| |
|--|
| |
|--|